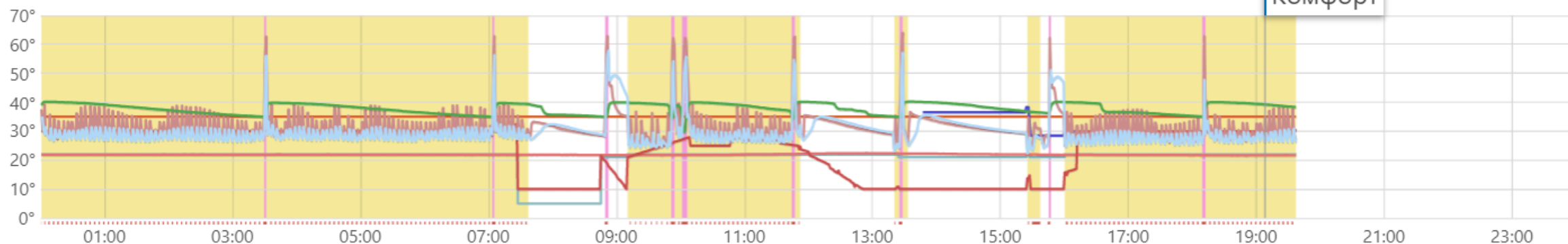


🔥 4ч 13м (21%)

19:07

Комфорт

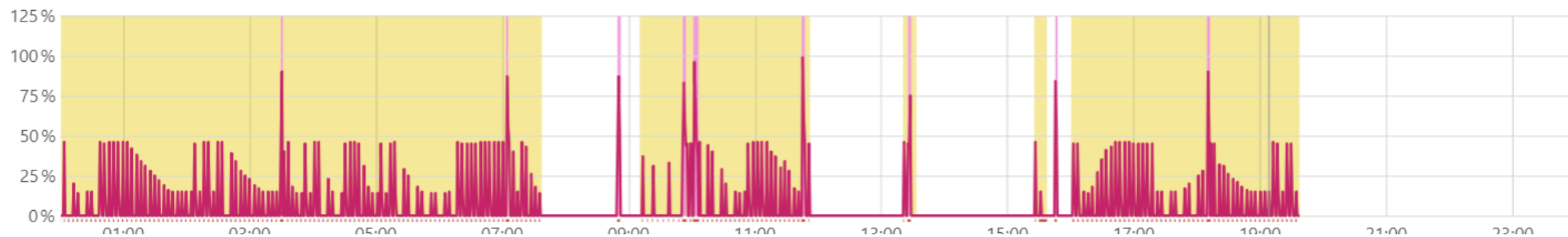
[изменить](#) [удалить](#)



— целевая t° 22.0° — целевая t° ГВС 35.0° — t° ПЗА 29.9° — Датчик №1 21.7° — расчётная t° теплоносителя 29.9°
— фактическая t° теплоносителя 27.3° — фактическая t° ГВС 39.3° — t° обратного потока 26.6° — режим отопления
— режим ГВС

🔥 4ч 13м (21%)

[изменить](#) [удалить](#)



Увеличенный масштаб

СЕГОДНЯ

ВЧЕРА

ПЕРИОД

ДОБАВИТЬ ГРАФИК

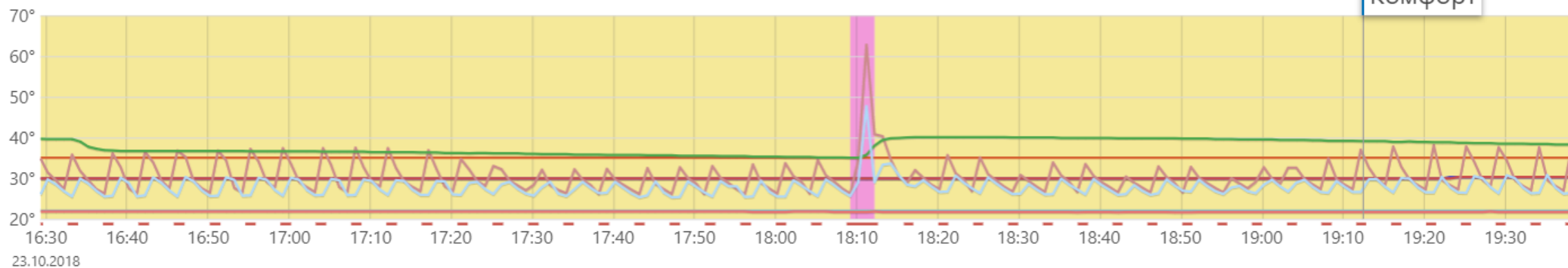
МАСШТАБ

🔥 56м (29%)

19:12

Комфорт

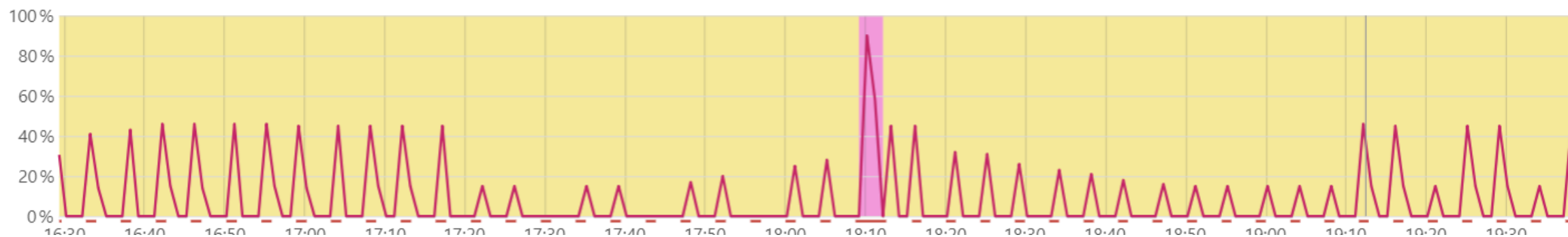
[удалить](#)



— целевая t° 22.0° — целевая t° ГВС 35.0° — t° ПЗА 29.9° — Датчик №1 21.7° — расчётная t° теплоносителя 29.9°
— фактическая t° теплоносителя 37.0° — фактическая t° ГВС 39.1° — t° обратного потока 26.6° — режим отопления
■ режим ГВС

🔥 56м (29%)

[изменить](#) [удалить](#)



Хочется, чтобы работал вот так – как в левой половине графика – малая модуляция и постоянный режим

